

ГЛИБОКОРОЗПУШУВАЧ

**BEDNAR**

## TERRALAND TN, TN\_PROFI, TO

Збільшіть потенціал ваших посівів. Відновіть ваші поля.



**JOY**  
OF FARMING



TERRALAND TN\_PROF1

## Для чого потрібен TERRALAND?

BEDNAR TERRALAND TN – це глибокорозпушувач, який виконує інтенсивний та глибокий обробіток ґрунту. Загальна концепція дозволяє агрегату стати альтернативною заміною традиційного обробітку зі збільшенням денної продуктивності (робоча швидкість 6–12 км/год) та зменшенням енергетичних витрат (до 60 % в порівнянні з оранкою). Агрегати TERRALAND виготовляються в серіях TN, TN\_PROF1 (коли агрегат додатково оснащений Cutter дисками).

BEDNAR TERRALAND TO – це унікальний глибокорозпушувач, який дозволяє здійснювати інтенсивний обробіток ґрунту на глибину до 55 см.

Глибокорозпушувачі TERRALAND, в порівнянні зі звичайними плугами, здатні обробляти ґрунт навіть в найтяжчих умовах і на більшу глибину за значно меншу ціну. Низький тяговий опір являється гарантією меншої витрати палива, геометрія робочих органів дозволяє якісно обробляти сухі, ущільнені ділянки, подвійні шиповидні котки подрібнюють груддя.



«Обробіток ґрунту на глибину більш ніж 25–30 см сьогодні є реакцією на тенденцію до збільшення урожайності в сільському господарстві. TERRALAND TO ми розробили спеціально для господарств, які прагнуть збільшити урожайність за допомогою відновлення ґрунтового профілю, покращити циркуляцію води та повітря в ґрунті, а також створити ідеальні умови для рослин, які можуть більш ефективно використовувати створений ґрунтовий потенціал.»

Ян Беднар

# Для чого використовується TERRALAND?

## ГОЛОВНІ ПЕРЕВАГИ АГРЕГАТА

- Основна рама виготовлена з високоміцної сталі Alform.
- 3-кутові робочі органи сприяють легкому проникненню в ґрунт та ідеальній прохідності агрегата.
- Висока прохідність агрегата забезпечується завдяки висоті рами і відстані робочих органів.
- Система заміни робочих доліт Quick-Change дозволяє проводити оперативну заміну робочих органів, які швидко зношуються.
- Гідравлічно регульовані шиповидні тандем котки ідеально подрібнюють груддя.
- Бокові котки та бокові заслони є гарантією рівного поля без борозни.
- Гідравлічна pop-stop система захищає агрегат при роботі на тяжких або кам'янистих ґрунтах.

## Модель TO

- Інтегрована транспортна вісь, розташована між робочими органами, дозволяє працювати без заднього подвійного котка.

## АГРОНОМІЧНІ ОСОБЛИВОСТІ АГРЕГАТА

- Більш глибокий обробіток ґрунту в порівнянні зі стандартними глибокорозпушувачами (максимально 55 см версія M / версія D до 65 см) дозволяє доставити більше вологи до коріння рослин.
- Більше повітря в ґрунті сприяє створенню кращого ґрунтового клімату.
- Нижні шари лише розпушуються та не виносяться наверх, перемішування проходить тільки у верхніх шарах ґрунту.
- Обробіток рослинних решток після збору урожаю.
- Легке внесення твердих та рідких добрив всього за один прохід.
- Збільшення абсорбції дощової води, елімінація калюж та підмочених ділянок.
- Вирівнювання ґрунтового профілю після попередніх операцій, наприклад слідів після проходу самохідної техніки.



TERRALAND TN



«Ми випробували різні моделі відомих виробників у бойових умовах в полі. Вперше ми побачили роботу глибокорозпушувача TERRALAND серії D і нам дуже сподобалося. Обираючи серед декількох виробників, ми обрали саме BEDNAR. Протягом 2021 року ми придбали 14 глибокорозпушувачів TERRALAND TN4000D7R, і в 2023 докупили ще декілька. Глибокорозпушувачі TERRALAND працюють в різних господарствах «АГРОПРОСПЕРІС» в різних регіонах з різними ґрунтовими та агрономічними умовами роботи. В перший сезон середній наробіток кожного глибокорозпушувача складав 1800 га, максимальний – 3500 га. Є господарства, де наробіток TERRALAND становить вже 2600 га і жодного долота ще не було замінено. Витрата пального на 2л/га менша в порівнянні з іншими виробниками.»

Дмитро Граца, Технічний директор

Група компаній «АГРОПРОСПЕРІС» | 300 000 га | Україна

## КОРИСТЬ, ЯКА ПРОЯВЛЯЄТЬСЯ В ЕКОНОМІЇ ТА КРАЩІЙ УРОЖАЙНОСТІ

- **Якісний глибокий обробіток всього за один прохід.** Один прохід TERRALAND дозволяє швидко розрихлити ґрунт навіть під так звану плужну підшошу. Одночасний обробіток всіх рослинних решток, а також внесення твердих добрив.
- **Більше води та повітря.** При обробітку TERRALAND в ґрунт потрапляє повітря та порушуються ущільнені шари, що дозволяє підсилити розвиток кореневої системи.
- **Глибокий обробіток ґрунту та економна витрата палива** – завдяки геометрії стійок (три кути). Ви зможете легко працювати на великій глибині економлячи на вартості палива.
- **Зменшення необхідного часу на обробіток.** Використанням TERRALAND можливо значно знизити час обробітку ґрунту в порівнянні з традиційною технологією (оранка). TERRALAND здатний підготувати ґрунт так, що потреба в подальшому обробітку буде мінімізована. ґрунт набуває дрібнозернистої структури та стає розпушеним.
- **Завершальна операція.** Щоб максимально завершити операцію, використовуйте TERRALAND TN\_PROFI з Cutter дисками.
- **Витрати, пов'язані зі швидкозношуваними запасними частинами,** значно менші в порівнянні з витратами на плуги.

# Використання

## TERRALAND ВИКОРИСТОВУЙТЕ ДЛЯ:

- **Глибокого розпушення** та порушення негативного ущільнення ґрунту, а також створення якісних умов для наступних культур – негайного відновлення ґрунтового профілю (більше повітря, більше води).
- **Внесення** твердих добрив за один прохід агрегата. Можливе внесення великої кількості добрив.
- **Робота** навіть в дуже вологих умовах, наприклад пізньої осені або взимку. TERRALAND TO має підвищену прохідність, завдяки своїй інтегрованій транспортній осі може працювати без подвійного заднього котка.
- **Змішування** великої кількості рослинних решток за один прохід, таких як наприклад, кукурудзи, озимого ріпаку тощо.



TERRALAND TN\_PROFI



## ЗАХИСТ СТІЙОК

Гідравлічна pop-stop система захисту для роботи на тяжких кам'янистих або екстремально ущільнених ґрунтах. Стійки здатні витримати навантаження від 1 000 кг до 1 500 кг.

## 2 РЯДИ РОБОЧИХ СТІЙОК З КРИЛАМИ, ДОЛОТА 70/40 мм

Робочі органи глибокорозпушувача можуть бути оснащені долотами шириною 70 мм для інтенсивного розпушування або шириною 40 мм для важких умов і роботи на більшій глибині. Крила стійок підрізають ущільнений нижній шар ґрунту, щоб уникнути утворення грудок. З долотами і крилами LONG LIFE ви досягнете кращої якості обробітку ґрунту, економії часу та витрат: значне підвищення часу експлуатації робочих органів на відміну від стандартних моделей запчастин і стабільна робоча глибина та однаково висока якість роботи.



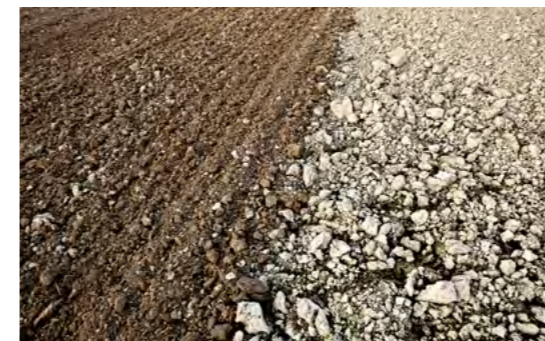
## ПОДВІЙНИЙ ШИПОВИДНИЙ КОТОК

Подвійний задній коток діаметром 245 мм складається з голкоподібних шпор, які перекриваються. Перекриття шпор створює ефект самоочищення котків. Агрегат може працювати навіть в найекстремальніших умовах не забиваючись. Вага 202 кг/м.



## ОБРОБІТОК СТЕРНІ РІПАКУ, TERRALAND TO

- глибина: 35 см
- робоча швидкість: 10–12 км/год
- витрата палива: 16–18 л/га



## ОБРОБІТОК СТЕРНІ ОЗИМОГО ЯЧМЕНЮ, TERRALAND TN\_PROFI

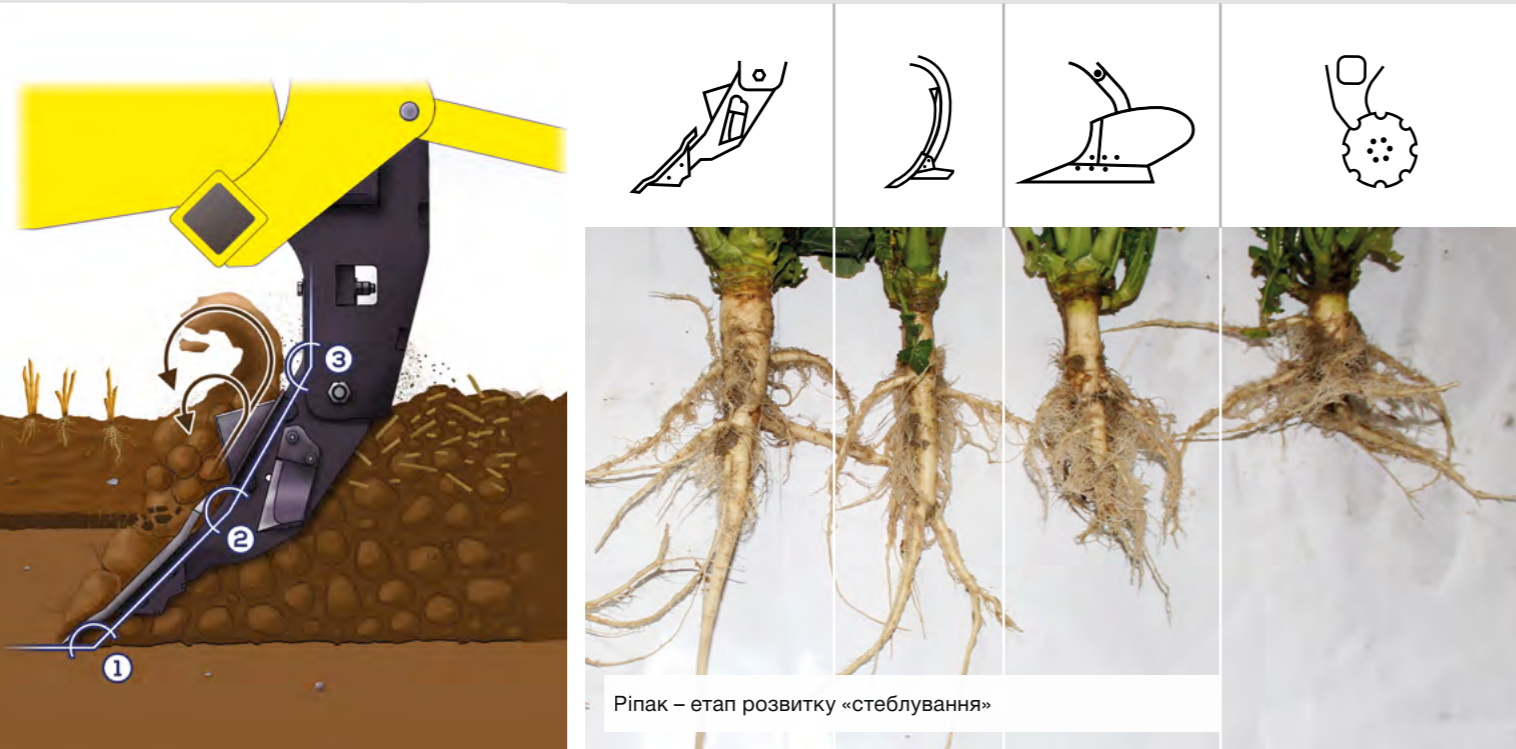
- 1х лущення, глибина: 15 см
- використання TERRALAND, глибина: 40 см
- робоча швидкість: 10–12 км/год
- витрата палива: 18–20 л/га



## ОБРОБІТОК СТЕРНІ КУКУРУДЗИ НА ЗЕРНО, TERRALAND TN

- використання TERRALAND, глибина: 45 см
- робоча швидкість: 7–9 км/год
- витрата палива: 23–25 л/га

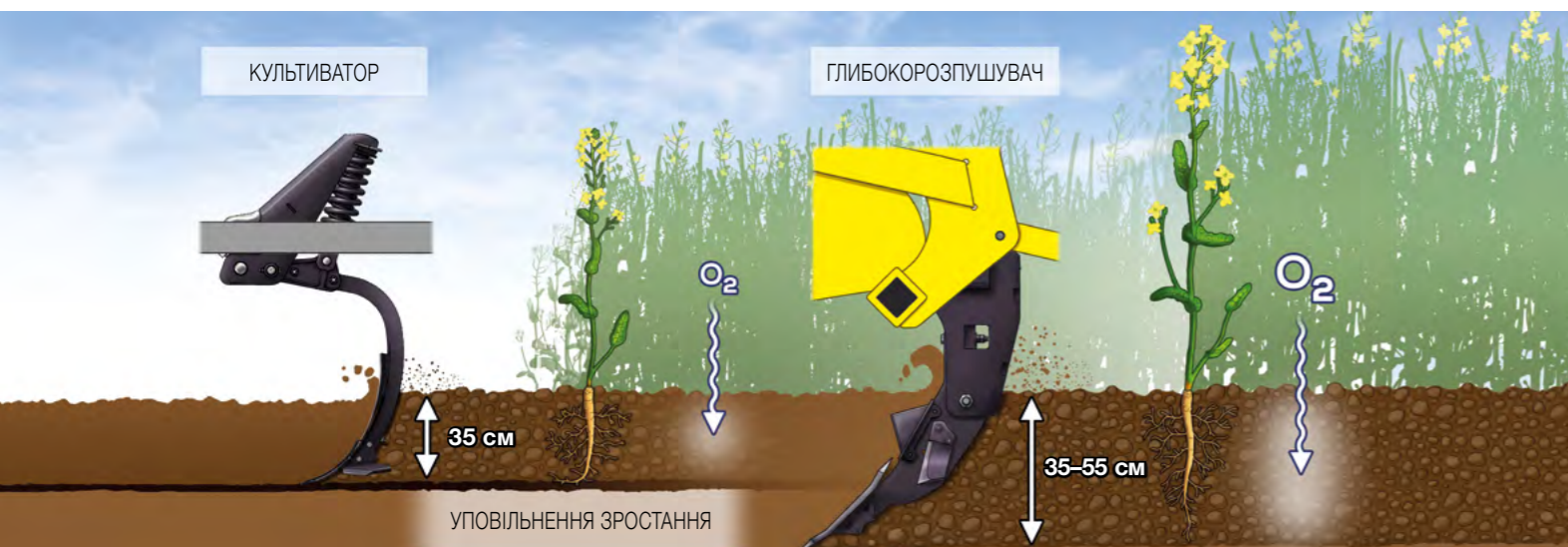
## 3-кутова форма стійки для легкої роботи



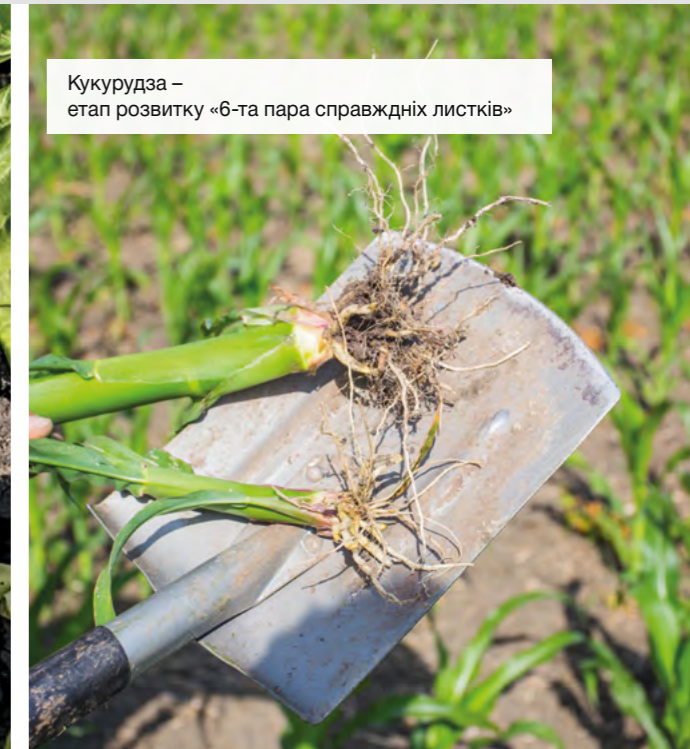
### ЧОМУ РОБОТА НАСТІЛЬКИ ІНТЕНСИВНА ТА ПРОДУКТИВНА

Агрегат порушує негативне ущільнення – кінчики доліт здатні проникнути під ущільнений шар ґрунту. Ґрунт з верхнього ґрунтового профілю інтенсивно перемішується з рослинними рештками. Кінцевий результат – ідеальний, завдяки формі долота з 3 кутами:

- **Перший кут** не піднімає нижній (достатньо бідний) шар ґрунту на глибину, де проходить висів насіння. Перший кут агресивно порушує шкідливе ущільнення.
- **Другий кут** має інтенсивний перемішувачий ефект, рослинні рештки перемішуються з ґрунтом. Створюється однорідний органічний матеріал.
- **Третій кут** готує перемішані органічні рештки до завершального обробітку.



## Вода та повітря



### ВЕРТИКАЛЬНИЙ РУХ Н<sub>2</sub>O – РІШЕННЯ ДЛЯ ВОЛОГИХ ДІЛЯНОК ТА ДОСТУПУ ВОДИ ДО КОРИННЯ РОСЛИН

За останні декілька років значно збільшилось виробництво сільськогосподарських агрегатів. Зі збільшенням виробництва – збільшилася і вага засобів механізації. Кілограми, а інколи навіть і тони здатні надмірно ущільнити сільськогосподарські ґрунти. Доказом цього є постійно вологі ділянки при середній кількості опадів. Другим фактором, який сприяє блокації руху води, є довготривалий постійний обробіток ґрунту на одній і тій же глибині, наприклад, при оранці. Дощова вода не може проникнути в ґрунт, а ґрунтові води не можуть проникнути до коріння рослин. Ґрунт стає заблокованим. Рішенням є використання глибокорозпушувача TTRALAND, який порушує ущільнений ґрунт, що збільшує поглинання дощової води (мінімізує підтоплення) та збільшує доступ ґрунтових вод до коріння рослин.

**УВАГА:** у випадку обробітку полів агрегатом TTRALAND влітку, наприклад, перед посівом озимого ріпаку, ґрунт необхідно закрити за допомогою важкого котка

PRESSPACK. Ґрунт стає розпушеним, насиченим повітрям – верхній шар закритий за допомогою ваги котка PRESSPACK, що попереджує висихання верхнього шару, утримуючи вологу, яка так необхідна для початку росту рослин.

### ПОВІТРЯ В ҐРУНТІ ВИЗНАЧАЄ УРОЖАЙНІСТЬ

Достатньо насичений киснем ґрунт в поєднанні з хорошим доступом ґрунтових вод до кореневої системи є гарантією високої урожайності. Повітря в ґрунті важливе для проходження хімічних та біологічних процесів, які в ньому відбуваються, та являється одним з головних компонентів життя рослин. Повітря створює пори без води. В ґрунтового повітрі середній вміст CO<sub>2</sub> коливається від 0,2 до 0,7 %, що на 20 % менше, ніж у атмосферному. Глибокорозпушувач TTRALAND збагатить ґрунт всього за один прохід (навіть найглибші шари). В багатих киснем шарах рослини розвиваються набагато швидше та ефективніше.

# Робочі органи

# Більше опцій, зручне обслуговування та, регулювання

## TERRALAND ЕКОНОМИТЬ ЧАС ТА ГРОШІ

Використання TERRALAND дозволяє зменшити витрати:

- пов’язані з подальшим обробитком полів. Традиційні плуги створюють борозни, для обробітки яких не рідко потрібно здійснювати декілька операцій, щоб створити ідеальні умови для сівби.
- пов’язані з часом, тобто менше операцій – менше витраченого часу. Час в сільському господарстві відіграє дуже важливу роль. Крім того, TERRALAND є дуже легким агрегатом в плані управління. Працювати з глибокорозпушувачем зможе кожний. Для роботи з традиційним плугом необхідний досвід.
- пов’язані зі швидкозношуваними запасними частинами в порівнянні з традиційним плугом, які у TERRALAND значно нижчі. Агрегат працює глибше, швидше, без борозни, та саме головне – дешевше.

ПАРАМЕТРИ ПОРІВНЯННЯ	TERRALAND	ПЛУГ
Поширена робоча глибина	30–45 см, більше води та повітря	15–25 см, створення ущільнених шарів
Поширена робоча швидкість	8–12 км/год	6–8 км/год
Поширена ширина захвату	3 м	3 м (7-ми корпусний плуг)
Витрати на наступні технологічні операції	Низькі – відсутність борозни	Борозна
Витрати на запасні частини	Низькі – тільки долота і крила	Долото, лемех, відвал, перо відвалу
Інвестиційні витрати	Низькі, при однаковій ширині захвату	Високі
Витрата пального	Низька при великій робочій глибині	Висока

## ПРОСТЕ ОБСЛУГОВУВАННЯ ТА РЕГУЛЮВАННЯ АГРЕГАТА

Важливим фактором для кожного землевласника є спосіб обслуговування та регулювання агрегата. TERRALAND – це агрегати, що мають просте налаштування. Глибокорозпушувач TERRALAND регулюється навіскою та заднім гідравлічним котком.

## 3-Х ТОЧКОВА НАВІСКА КАТЕГОРІЇ III./IV.



Агрегати TERRALAND TN кріпляться до трактора за допомогою трьохточкової навіски. Навісне кріплення гарантує краще маневрування з агрегатом на разворотах та дорогах загального користування.

## КОМФОРТНА СИСТЕМА ЗАМІНИ ДОЛІТ QUICK-CHANGE



Кожна стійка оснащена двохстороннім долотом (70 мм) за допомогою системи Quick-Change. Двохстороннє долото кріпиться на кінець стійки та фіксується за допомогою пальця. Система Quick-Change дуже комфортна у використанні.

## БОКОВІ КОТКИ



Агрегат TERRALAND можна додатково оснастити боковими перекидними котками, які усувають виникнення бічних валків. Поле залишається рівним по обидва боки від агрегата.

## ПРОСТЕ РЕГУЛЮВАННЯ РОБОЧОЇ ГЛИБИНИ



Робоча глибина TERRALAND TN та TN\_PROFI регулюється за допомогою гідравліки з кабіни трактора на задніх тандем котках та навісці трактора.

## ПІДШИПНИКИ ЗАДНІХ КОТКІВ, ЩО НЕ ПОТРЕБУЮТЬ ТЕХНІЧНОГО ОБСЛУГОВУВАННЯ



Багаторазове спеціальне ущільнення запобігає проникненню бруду у корпус підшипника, а посилена конструкція ущільнення виключає ризик пошкодження. Підшипник не потребує технічного обслуговування.

## ДОДАТКОВІ БІЧНІ ПЛАСТИНИ З МЕХАНІЧНИМ УПРАВЛІННЯМ



Вони підтримують оброблений ґрунт уздовж робочої ширини без ризику утворення бічних гребнів. Агрегат автоматично складається в робоче положення.



# TERRALAND TN

TERRALAND TN – це агрегат, призначений для великої кількості рослинних решток

TERRALAND TN – це навісний глибокорозпушувач, призначений для трактора потужністю від 180 к.с. і більше (в залежності від ґрунтових умов). Модель TN випускається в 2-х версіях: версія TN\_D дозволяє працювати на глибині до 65 см, а версія TN\_M дозволяє працювати на глибині до 55 см. Робочі органи захищені за допомогою зрізного болта або гідравліки.

Модель TN можна використовувати влітку, перед майбутнім посівом, наприклад, озимої пшениці. Рекомендується ґрунт відразу «закрити» для мінімізації втрати вологи по всій глибині профілю.

## ПІДВИЩЕНА ПРОХІДНІСТЬ TERRALAND TN



Великий кліренс рами (86 см), відстань між стійками, подвійний коток. Ці робочі органи є конструкційними рішеннями, які дозволяють збільшити прохідність агрегата навіть в найтяжчих умовах.

## TN\_M



Глибоке розпушування

## РОБОТА НА ДУЖЕ ВОЛОГИХ ПОЛЯХ



Конструкція TERRALAND TN дозволяє працювати з агрегатом на дуже вологих полях, відновлюючи ґрунтовий профіль, порушуючи капілярність, що дозволяє вирішити проблему підтоплення полів раз і назавжди.

## TN\_D



Глибоке розпушування

## TERRALAND TN 4000 HD9

Глибокорозпушувач TERRALAND TN 4000 HD9 призначений для роботи з потужними тракторами. Агрегат має міцну раму зі спеціальної сталі Alform. Дана модель оснащена 9 робочими стійками з відстанню 45 см одна між одною. Кожна стійка має гідравлічний захист (силу спрацювання можна налаштувати залежно від типу ґрунту).

Транспортна ширина глибокорозпушувача TERRALAND TN 4000 HD9 не перевищує дозволених 3 метрів. Тобто агрегат може без проблем їздити по дорогах ЄС, в тому числі України.

TERRALAND TN 4000 HD9 може бути оснащений гідравлічно регульованим подвійним шпоровим котком, важким котком Cutrack або V-RING котком діаметром 630 мм.



TERRALAND TN



TERRALAND TN

# TERRALAND TN\_PROFI

TERRALAND TN\_PROFI – і можна сіяти

TERRALAND TN\_PROFI це глибокорозпушувач TERRALAND TN, доповнений двома рядами самоочисних Cutter дисків. TERRALAND TN\_PROFI оснащений 2 рядами стійок, подвійним котком та подрібнюючою секцією Cutter дисків. Агрегат здатний за один прохід створити оптимальні умови для сівалки. Секція Cutter дисків завершує обробіток та:

- інтенсивно подрібнює грудки, що дозволяє після проходу TERRALAND TN\_PROFI відразу працювати сівалкою,
- обробляє рослинні рештки таким чином, щоб на поверхні поля залишилась мінімальна кількість рослинних решток, що дозволяє прискорити процес їх розпаду,
- вирівнює поле так, щоб поверхня була ідеально підготовлена під посів.

## CUTTER ДИСКИ



Секція Cutter дисків складається з двох рядів дисків розміром 520 x 5 мм. Диски підрізають поживні рештки та вирівнюють поверхню для майбутнього посіву. Всі диски перекриваються, що дозволяє створити ефект самоочищення дисків при роботі в дуже вологих умовах.

## ТРАНСПОРТУВАННЯ CUTTER ДИСКІВ



Секція Cutter дисків складається за допомогою гідравліки над агрегатом. В такому положенні ви можете працювати без секції з Cutter дисками, наприклад, при великій кількості рослинних решток.



TERRALAND TN\_PROFI



Завершальне подрібнення та вирівнювання поверхні

Подрібнення

Глибоке розпушення





TERRALAND TO

# TERRALAND TO

Робота в екстремальних умовах завдяки інтегрованій транспортній осі

Інтегрована транспортна вісь розташована між робочими органами та дозволяє працювати з агрегатом без заднього подвійного котка (за транспортними колесами розташовані долота). При необхідності працювати у вологих умовах, котки легко від'єднуються. При підготовці ґрунту до зими, ґрунт можна не ущільнювати. Крім того, розміщення транспортної осі посередині агрегата робить його більш маневрним, при розвороті в кінці гону – менший радіус розвороту.



«Агрегати BEDNAR привернули мою увагу ще у 2015 році на одній із відомих агровиставок. Особливо зацікавив глибокорозпушувач TERRALAND TN 3000 PROFІ у комплекті з бункером для внесення добрив FERTICART FC 3500. Вже минулої осені нам провели демопоказ агрегатів, і ми не вагаючись вирішили їх придбати. Нещодавно купили ще один – TERRALAND TO 6000. Ми зупинилися на цих агрегатах, тому що аналогів у такій комплектації в Україні практично немає. Ними здійснюємо основний обробіток ґрунту з локальним внесенням добрив.»

Богдан Дубина, головний агроном

ТОВ «Семаль» (ТМ Королівський смак) | Полтавська обл,  
Семенівський район | 8000 га  
1 × TERRALAND TO 6000, 1 × FERTI-CART FC 3500,  
1 × TERRALAND TN 3000 D7R PROFІ, 1 × CUTTERPACK CT 6000

# Технічні дані



## TERRALAND TN

		TN 3000 M5R / D5R	TN 3000 M7R / D7R	TN 4000 M7R / D7R	TN 4000 M9R / D9R
Робоча ширина	м	3	3	4	4
Транспортна ширина	м	3	3	4	4
Транспортна довжина	м	2,9	2,9	2,9	2,9
Робоча глибина*	см	15–55 / 15–65	15–55 / 15–65	15–55 / 15–65	15–55 / 15–65
К-ть робочих органів	шт	5	7	7	9
Відстань між робочими органами	см	60	40	56,5	42,5
Загальна вага**	кг	1 850–2 200 / 1 950–2 350	1 950–2 350 / 2 250–2 620	2 220–2 600 / 2 520–2 890	2 480–2 860 / 2 800–3 180
Рекомендована потужність*	к.с.	150–180 / 200–250	180–220 / 220–280	200–260 / 250–300	220–300 / 280–350

\* залежить від ґрунтових умов \*\*залежить від обладнання агрегата



## TERRALAND TN PROFİ

		TN 3000 PROFI D7R	TN 3000 H PROFI D7R	TN 4000 H PROFI D7R	TN 4000 PROFI D9R	TN 4000 H PROFI D9R
Робоча ширина	м	3	3	4	4	4
Транспортна ширина	м	3	3	4	4	4
Транспортна довжина	м	3	3,1	3,1	3	3,1
Робоча глибина*	см	15–65	15–65	15–65	15–65	15–65
К-ть робочих органів	шт	7	7	7	9	9
Відстань між робочими органами	см	40	40	56,5	42,5	42,5
Загальна вага**	кг	3 400–3 600	4 150–4 500	4 350–4 700	4 150–4 350	4 700–5 050
Рекомендована потужність*	к.с.	230–290	230–290	230–290	290–360	290–360

\* залежить від ґрунтових умов \*\*залежить від обладнання агрегата



## TERRALAND TN H

		TN 3000 H M5R	TN 3000 H M7R	TN 3000 H D7R	TN 4000 H M9R	TN 4000 H D9R	TN 4000 H D9
Робоча ширина	м	3	3	3	4	4	4,2
Транспортна ширина	м	3	3	3	4	4	3
Транспортна довжина	м	3,1	3,1	3,1	3,1	3,1	3,9
Робоча глибина*	см	15–55	15–55	15–65	15–55	15–65	15–65
К-ть робочих органів	шт	5	7	7	9	9	9
Відстань між робочими органами	см	42,5	40	40	42,5	42,5	45
Загальна вага**	кг	1 800–2 150	2 625–2 980	2 700–3 080	3 360–3 760	3 470–3 850	3 670–4 200
Рекомендована потужність*	к.с.	150–180	180–220	220–280	220–300	280–350	280–350

\* залежить від ґрунтових умов \*\*залежить від обладнання агрегата



## TERRALAND TO

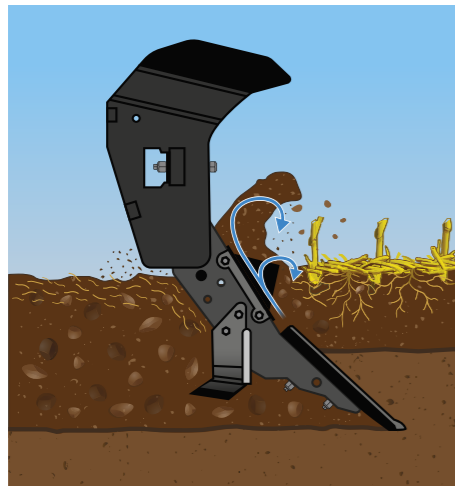
		TO 4000	TO 5000	TO 6000	TO 6000+
Робоча ширина	м	4	5	6	6,4
Транспортна ширина	м	3	3	3	3
Транспортна довжина	м	8,6	8,6	8,6	8,6
Робоча глибина*	см	15–55	15–55	15–55	15–55
К-ть робочих органів	шт	9	11	13	15
Відстань між робочими органами	см	43	43	43	43
Загальна вага**	кг	6 280–6 820	6 950–7 380	7 670–7 810	9 710
Рекомендована потужність*	к.с.	320–380	400–500	500–600	500–620

\* залежить від ґрунтових умов \*\*залежить від обладнання агрегата

# Технології, які працюють

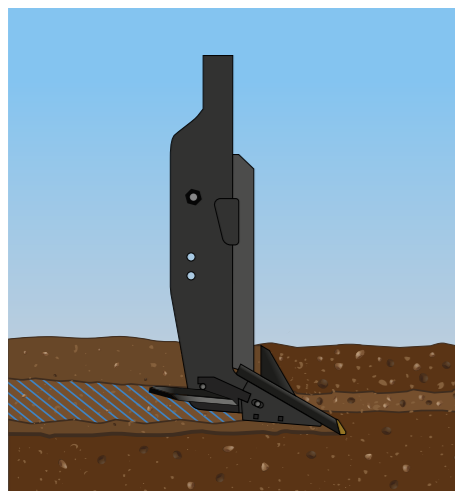
## КОРИСТЬ, ЯКА НАДАЄ ЕКОНОМІЮ:

- Підживлення та обробіток ґрунту поєднані в одній операції.
- Доповнення дефіциту поживних речовин і їх баланс в ґрунті.
- Добрива, внесені в ґрунт майже завжди краще сприймаються багатьма рослинами та, відповідно, краще поглинаються.
- Поліпшення доступності поживних речовин в коріння рослин.
- Зберігання поживних речовин в ґрунті має позитивний вплив на архітектуру кореневої системи.
- Добрива підтримують глибоке укорінення рослин, що забезпечує доступ до вологи та допомагає рослинам подолати відсутність опадів.



### СТІЙКИ АКТИВЕ МІХ: РИХЛЕННЯ ҐРУНТУ ІЗ ЗАРОБЛЯННЯМ ПОЖИВНИХ РЕШТОК У ПРОФІЛЬ ҐРУНТУ ДАЄ ЧУДОВІ РЕЗУЛЬТАТИ

Стійки Active Mix руйнують ущільнені шари, збагачують ґрунт повітрям і сприяють зволоженню. Роботу глибокорозпушувача можна спостерігати на поверхні ґрунту, коли профіль ґрунту глибоко розпушується, інтенсивно перемішується, а поверхня ґрунту вирівнюється за один прохід. З бункера для добрив, наприклад, FERTI BOX чи FERTI CART, добрива (N, P, K, Mg, S) вносяться локально на задану глибину ґрунтового профілю безпосередньо за долотом глибокорозпушувача. Поєднання глибокої культивування та основного внесення добрив у ґрунт створює сприятливе ґрунтове середовище для розвитку відповідної багатой кореневої системи, яка інтенсивно та ефективно живить рослини.



### СТІЙКИ ZERO МІХ З CUTPACK КОТКОМ: РУЙНУВАННЯ УЩІЛЬНЕНИХ ШАРІВ БЕЗ ПЕРЕМІШУВАННЯ ҐРУНТУ

Роботу глибокорозпушувача, оснащеного стійками Zero Mix і Cutpack котком, з першого погляду особливо не видно на поверхні ґрунту. Основна робоча операція відбувається в ґрунтовому профілі, де руйнуються ущільнені, затверділі шари та відбувається аерація ґрунту.



TERRALAND TN: СТІЙКИ ACTIVE-MIX + КОЛЬЧАСТІ КОТКИ



TERRALAND TN: СТІЙКИ ZERO-MIX + КОТОК CUTPACK

# Отримайте 2 в 1 з TERRALAND

Чизель та професійний глибокорозпушувач

TERRALAND TN, TN\_PROFI і TO надають аграріям можливість використовувати агрегат по-різному протягом року або в залежності від поточних погодних умов завдяки легкій заміні робочих органів.



## ГЛИБОКЕ РИХЛЕННЯ

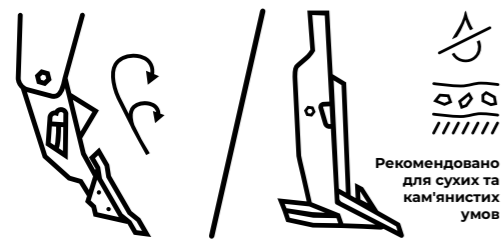
Глибокорозпушувач TERRALAND у поєднанні з стійками Active Mix та тандемними кольчастими котками призначений для глибокого обробітку ґрунту. Спеціальна форма робочих органів забезпечує легке проникнення в ґрунт і чудовий ефект розпушування та перемішування. За один прохід ґрунтовий профіль глибоко розпушується, інтенсивно перемішується і вирівнюється поверхня ґрунту.

## ГЛИБОКИЙ ОБРОБІТОК ҐРУНТОВОГО ПРОФІЛЮ БЕЗ ПЕРЕМІШУВАННЯ

TERRALAND може бути оснащений спеціальними стійками Zero Mix з негативним кутом і важким сталевим Citrask котком для глибокого обробітку без активного перемішування ґрунту. Ця операція підходить для руйнування ущільнених шарів ґрунту, аерації ґрунтового профілю та створення належного ґрунтового середовища.



### 2 в 1 – СТІЙКИ ACTIVE / ZERO MIX



РОЗУМНЕ АГРОНОМІЧНЕ РІШЕННЯ

Рекомендовано  
для сухих та  
кам'янистих  
умов

Якщо ви плануєте використовувати TERRALAND як для глибокого рихлення, так і для обробітку без перемішування ґрунту, просто замовте обидва комплекти стійок. Або можна оснастити глибокорозпушувач іншим набором стійок у будь-який час протягом сезону. Заміна робочих органів проста та швидка. Різні типи стійок також можна використовувати для вже наявних агрегатів.



TERRALAND TN + FERTI-CART FC

# Я зробив максимум для більшого урожаю в цьому році

## обробіток ґрунту



**SWIFTERDISC**  
Дискатори



**ATLAS**  
Дискові борони



**FENIX**  
Універсальні культиватори



**VERSATILL**  
Універсальні культиватори



**SWIFTER**  
Передпосівні компактори



**KATOR**  
Ротаційна борона



**TERRALAND**  
Глибкорозпушувачі



**ACTROS**  
Комбіновані дисколапові культиватори



**CADDY**  
Універсальний візок

## посів і удобрення



**OMEGA**  
Зернові сівалки



**ALFA DRILL**  
Висівний апарат



**COMBO SYSTEM**  
Причіпний двосекційний бункер



**FERTI-BOX**  
Бункери для добрив та насіння

## міжрядна культивація/ STRIP-TILL управління рослинними рештками



**ROW-MASTER**  
Міжрядні культиватори



**STRIP-MASTER**  
Культиватори для смугового обробітку



**STRIEGEL-PRO**  
Штригельні борони



**MULCHER**  
Роторні мульчувачі

**BEDNAR FMT, s. r. o.**  
Lohenicka 607  
190 17 Praha-Vinor  
Czech Republic



Ваш офіційний дилер

info@bednar.com  
www.bednar.com



EUROPEAN UNION  
European Regional Development Fund  
Operational Programme Enterprise  
and Innovations for Competitiveness



\* M A O O 0 3 7 3 \*